

Patients en rémission ou en situation métastatique chronique

## Dans une optique de reprise d'un emploi

Venez participer à des séances collectives d'informations et d'échanges pour préparer à la reprise du travail après un cancer !

Reprise du travail après un cancer

# ONCONNECTE À L'EMPLOI

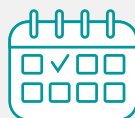
PROGRAMME PLURIDISCIPLINAIRE  
EN VISIOCONFERENCE

➔ Groupes de 10 personnes

➔ 8 séances - 4 semaines

➔ Optimiser les **conditions** de la reprise du travail

➔ Améliorer la **qualité de vie** dans l'après cancer



## Programme

**Séance n°1 :** Rôle et missions du service de santé au travail



**Séance n°2 :** Vision de l'entreprise

**Séance n°3 :** Atelier selon la catégorie de travailleurs

(salariés, indépendants, fonctions publiques, domaine agricole, demandeurs d'emploi, frontaliers)



**Séance n°4 :** Fatigue et activité physique adaptée

**Séance n°5 :** Confiance en soi, affirmation de soi



**Séance n°6 :** Image du corps



**Séance n°7 :** Troubles de la mémoire et de la concentration



**Séance n°8 :** Témoignages de patients



## Renseignements et inscriptions

☎ 03.81.47.99.99

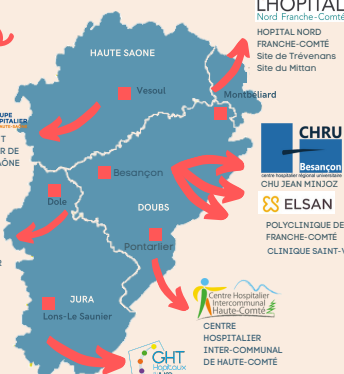
✉ [aprescancer@irfc-fc.fr](mailto:aprescancer@irfc-fc.fr)



Franche-Comté  
**IRFC**  
INSTITUT RÉGIONAL  
FÉDÉRATIF DU CANCER

70  
GROUPEMENT  
HOSPITALIER  
DE LA HAUTE-SAÛNE

CENTRE  
HOSPITALIER  
LOUIS PASTEUR



L'HÔPITAL  
Nord Franche-Comté  
HÔPITAL NORD  
FRANCHE-COMTÉ  
Site de Trévenans  
Site du Mittan

CHRU  
Besançon  
Centre Hospitalier  
Intercommunal  
Haute-Comté

ELSAN  
POLYCLINIQUE DE  
FRANCHE-COMTÉ  
CLINIQUE SAINT-VINCENT

Centre Hospitalier  
Inter-Communal  
DE HAUTE-COMTÉ

HOPITAUX JURA SUD  
CENTRE HOSPITALIER  
DE LONS-LE-SAUNIER

**INSTITUT  
NATIONAL  
DU CANCER**

Soutien financier n° inca\_16304

Franche-Comté  
**IRFC**  
INSTITUT RÉGIONAL  
FÉDÉRATIF DU CANCER

Votre institut de référence en cancérologie